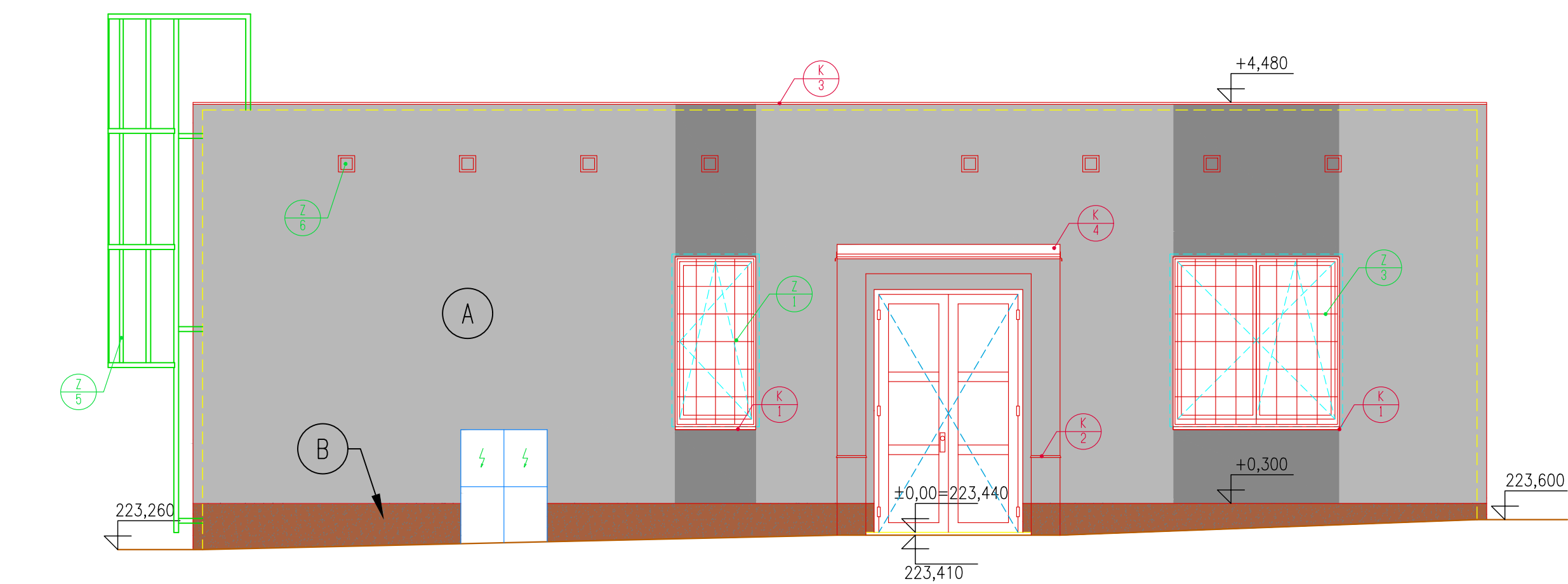
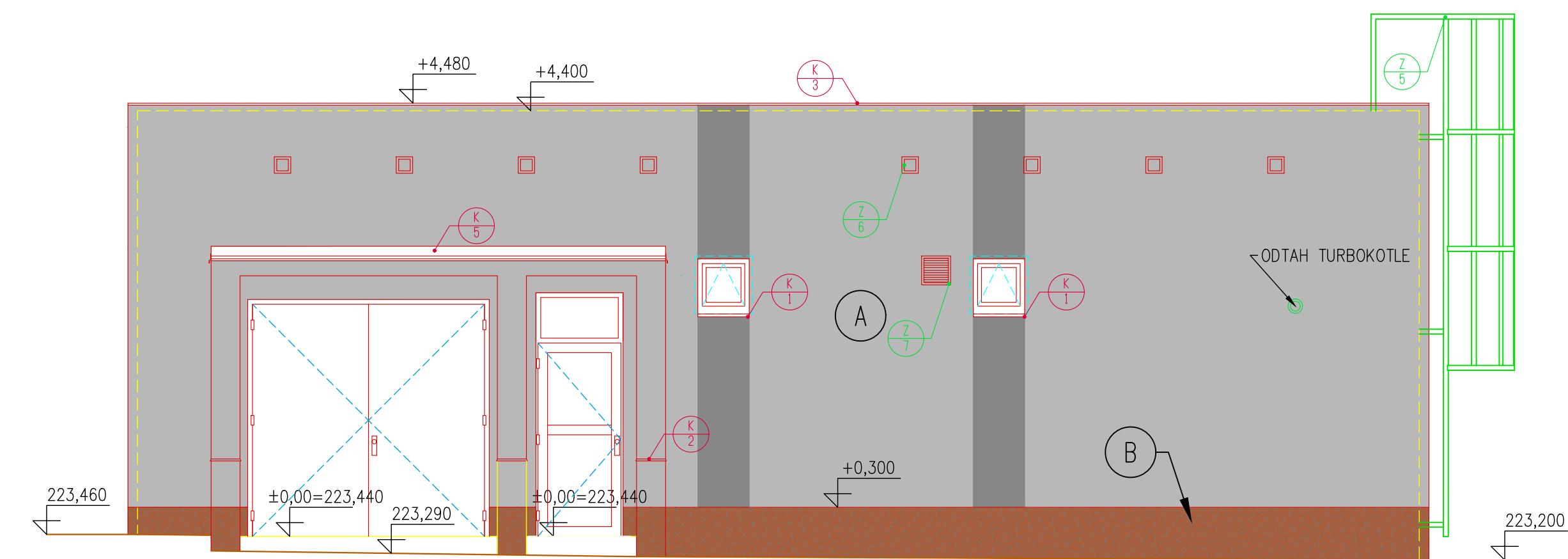


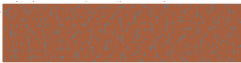


SO 06 PROVOZNÍ OBJEKT
VÝCHODNÍ FASÁDA – NOVÝ STAV



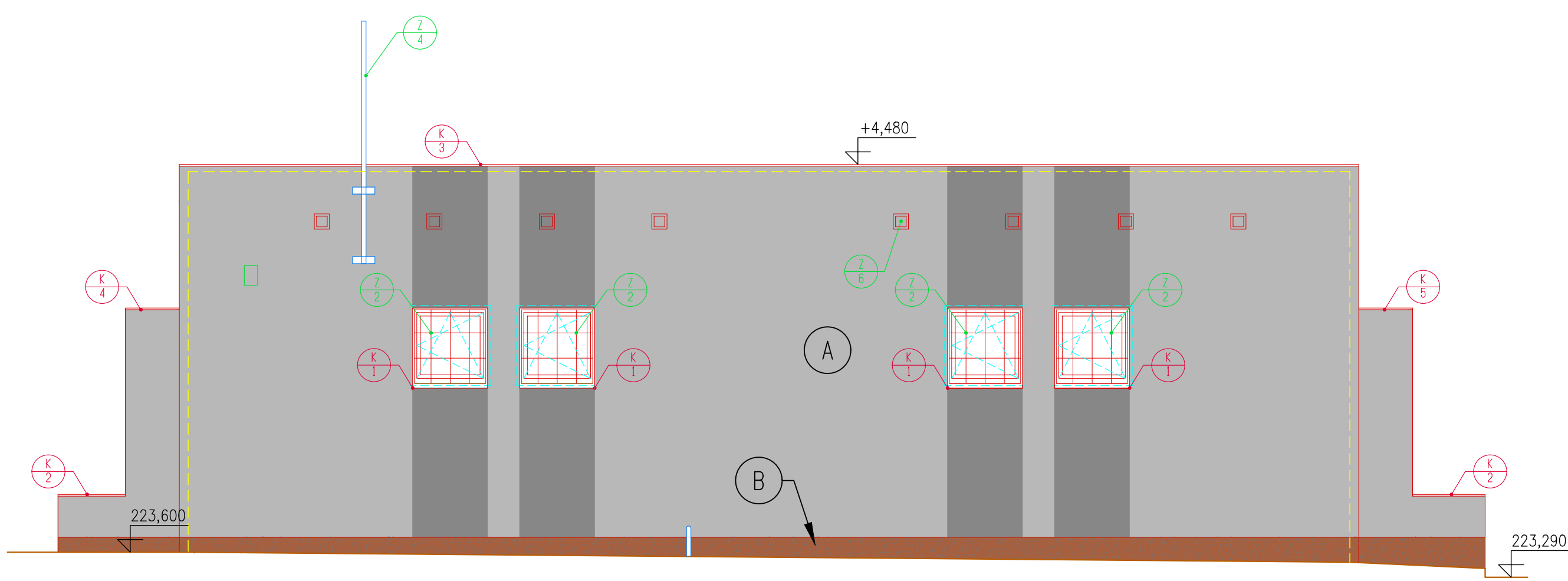
ZÁPADNÍ FASÁDA – NOVÝ STAV



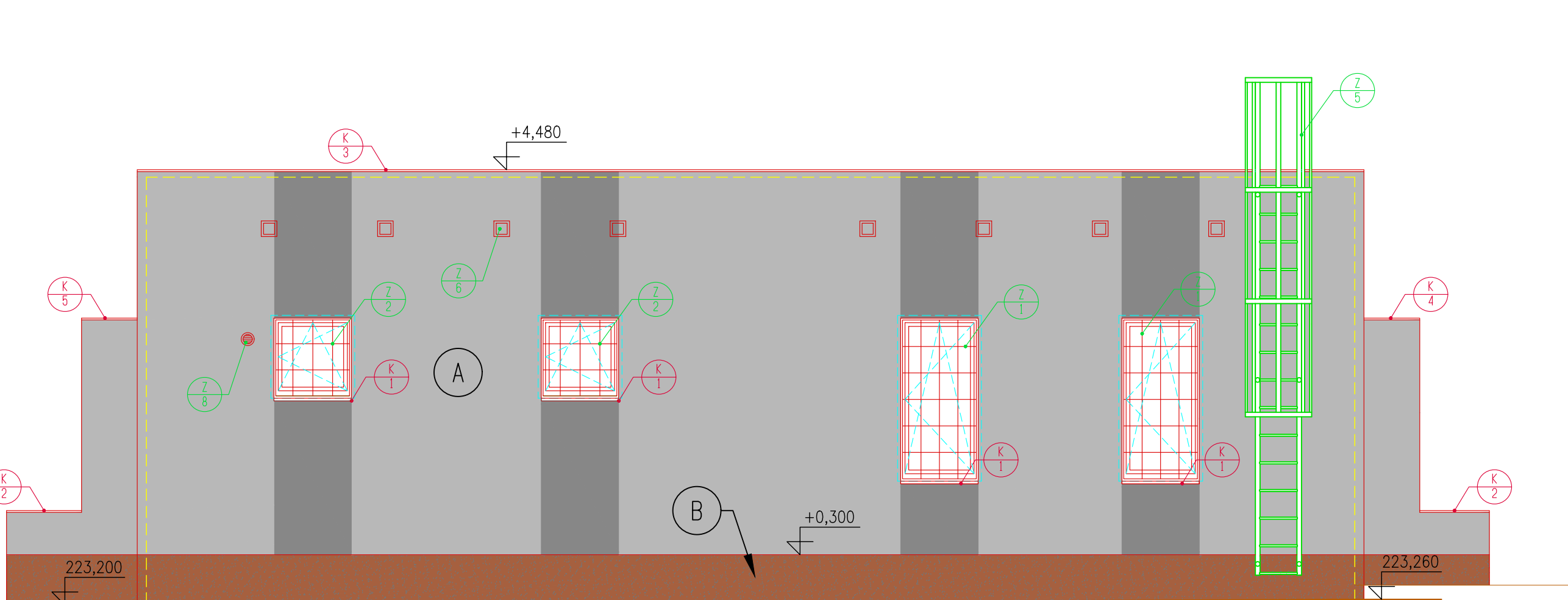
LEGENDA MATERIÁLŮ A POVRCHŮ:

-  Soklová omítka mezi úrovní +0,30 až -0,15 /povrch B/
-  Štuková venkovní omítka probarvená světle a tmavě šedá (odstín dle investora)
-  Soklová omítka – hnědý Marmolit (odstín dle investora)

SEVERNÍ FASÁDA – NOVÝ STAV



JIŽNÍ FASÁDA – NOVÝ STAV



Rev. C			
Rev. B			
Rev. A			
Index:	Datum:	Změny:	Vypracoval:

k.ú. Vinoř [782378] Souřadnicový systém JTSK, výškový systém Bpv, ±0,000 = 223,440

d plus PROJEKTOVÁ A INŽENÝRSKÁ A.S.		Sokolovská 16/45A, 186 00 Praha 8 - Karlín tel. +420 221 873 111, fax. +420 221 873 247		www.d-plus.cz d-plus@d-plus.cz	
Hlavní inženýr projektu: Ing. Viktor MÍCHAL		Zodp. projektant: Ing. Viktor NYČ		Vypracoval: Ing. Jirí Čveráček	
MÚ (OÚ): Městská část Praha - Vinoř		Kraj: Hlavní město Praha		Datum:	02/2025
Investor: Hlavní město Praha, zastoupené PVS a.s.				Stupeň:	DPS
Zakázka: Stavba č. 3145 TV Vinoř, etapa 0012 - ČOV Vinoř D. DOKUMENTACE OBJEKTŮ A TECHNICKÝCH A TECHNOLOGICKÝCH ZAŘÍZENÍ D.1 Dokumentace stavebního nebo inženýrského objektu D.1.1 Architektonicko-stavební část		Číslo zakázky:		4047/2/2024	
Obsah: SO 06 PROVOZNÍ OBJEKT POHLEDY - NOVÝ STAV		Měřítko:		1:50	
		Počet formátů A4:		10x A4	
		Číslo příloh:		Revize:	
		D.1.1.6.8		Č. kopie:	